



Document Platform



มีไว้เพื่ออะไร?



Q-Doc ถูกสร้างขึ้นมาเพื่อรองรับความต้องการของผู้ที่สนใจบริหารจัดการ Content ขนาดใหญ่เช่น การทำ Strategic plans, การจัดเก็บ Sales presentations, Invoices หรือ Contracts เป็นต้น ข้อมูลเหล่านี้จะมีประโยชน์ต่อองค์กรเป็นอย่างมาก เพราะเมื่อใดก็ตามที่ผู้ใช้ต้องการสืบค้นจะสามารถทำได้อย่างรวดเร็ว ตอบสนองต่อความต้องการทางธุรกิจอีกทั้งยังง่ายต่อการติดตามและบริหารจัดการ

ดังนั้น Q-doc จึงนับว่ามีบทบาทที่สำคัญและเป็นตัวช่วยอย่างดีสำหรับลดปัญหาด้านการจัดเก็บไฟล์เอกสารบนเครื่อง Client แต่ละคน นอกจากนี้ยังช่วยให้ผู้ใช้สามารถเลือกช่องทางการเข้าถึงที่หลากหลายและไม่ยึดติดกับเครื่องคอมพิวเตอร์แบบตั้งโต๊ะอีกต่อไป



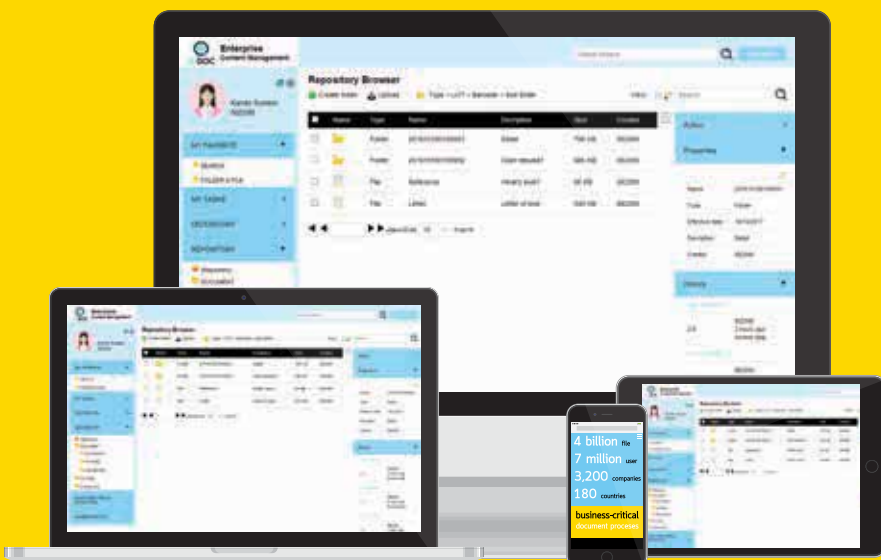
คืออะไร ?

Q-Doc คือ เป็นแพลตฟอร์ม (Open Alfresco platform) ที่สามารถรองรับการทำงานเกี่ยวกับการจัดการไฟล์เอกสารที่สำคัญซึ่งจะเน้นในเรื่องของการจัดเก็บและค้นหาเอกสารเป็นหลัก วิวัฒนาการของ Q-Doc ได้มีการพัฒนาอย่างต่อเนื่อง โดยมีการขยายรูปแบบการจัดการข้อมูลในรูปแบบต่างๆ เช่น การจัดการ Content ในอีเมล, การจัดการเอกสารกระดาษที่ scan เข้ามาในระบบ, การทำเวอร์ชันของเอกสาร, การจัดการลิขสิทธิ์, การจัดการไฟล์ Digital Media หรือ Content อื่นๆ อีกมากมาย ทั้งนี้ผู้ใช้งานสามารถเข้าถึงข้อมูลได้ทุกที่ทุกเวลา โดยค้นหาเอกสารได้จาก Lucene search ที่มีการสนับสนุนภาษาต่างๆ อีกทั้งยังสามารถทำงานร่วมกันกับ Microsoft Office และ Open Office นอกจากนี้ยังสนับสนุนการทำคลัสเตอร์อีกด้วย

ด้วยคุณสมบัติที่หลากหลายและความสามารถในการเข้าถึงข้อมูลจากหลายช่องทาง ทำให้ Q-Doc ได้รับความนิยมเป็นอย่างมากในการนำมาใช้งานขององค์กรชั้นนำ

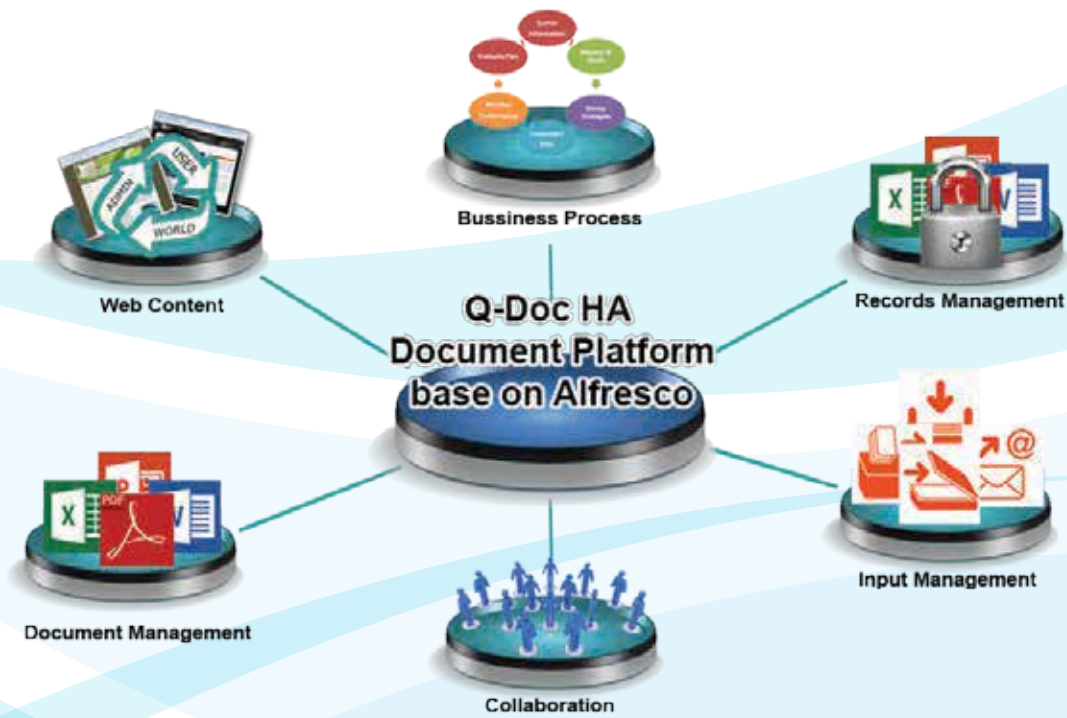


“ ลองสัมผัสกับ Q-Doc ดูสิ แล้วคุณจะรู้ว่ามันดีอย่างไร ”



ทำงานร่วมกัน?

Q-Doc เป็นเสมือนส่วนกลางที่ทำหน้าที่จัดการกับข้อมูลขนาดใหญ่ไม่ว่าผู้ใช้จะอยู่บนส่วนใดของโลกก็ตามสามารถเข้าถึงข้อมูลนั้นได้ทุกเวลา เช่น ต้องการย้ายไฟล์ เปิดดูไฟล์ หรืออัปโหลดไฟล์ ก็สามารถทำได้ทันทีจากช่องทางที่หลากหลาย เช่น คอมพิวเตอร์ตั้งโต๊ะ (Computer PC), คอมพิวเตอร์แบบพกพา (Notebook), คอมพิวเตอร์ส่วนบุคคลพกพาแบบไร้สาย (Tablet PC) หรือ สมาร์ทโฟน (Smartphone) เป็นต้น



Document Management

สนับสนุนการจัดเก็บเอกสารเป็นเวอร์ชัน ผู้ใช้สามารถเข้าถึงได้โดยการค้นหาไฟล์เอกสารได้หลายรูปแบบ



Records Management

กำหนดช่วงเวลาในการคำสั่งให้ระบบจัดการเอกสาร เช่น กำหนดเวลาของการ cut-off ไฟล์, กำหนดอายุของไฟล์เอกสาร หรือตั้งเวลาในการย้ายไฟล์เอกสาร



Web Content Management

ใช้ในการบริหารจัดการ Content บนเว็บไซต์ โดยจัดการเว็บไซต์ในลักษณะของ Multiple Site และยังสามารถแยกการทำงานระหว่าง User ได้อย่างอิสระ



Collaboration

ใช้งานในลักษณะของการติดตาม Project, การแชร์ข้อมูลระหว่าง Co-workers รวมถึงการ Research ต่างๆ เช่น ฟังทักชั่น Discussion, Calendar, Blog, Wiki, หรือ Document library เป็นต้น



Business Process Management

การทำกระบวนการ BPM เช่น เรื่องของการทำ Workflow โดย Alfresco จะทำงานในลักษณะของการแน Content ไปกับ Workflow ที่กำหนดแล้วมีการ Review ไฟล์หรือ Content ที่ Flow มาจนจบกระบวนการ



Input Management

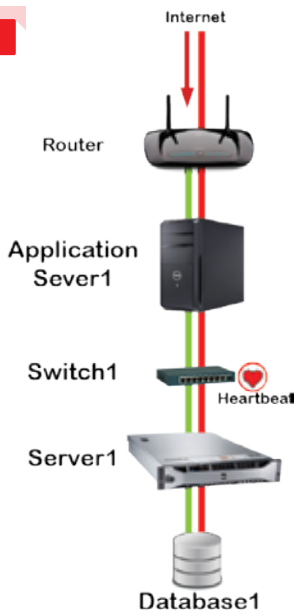
การจัดการไฟล์เอกสารที่มีการ scan เข้ามาในระบบ โดยเอกสารเหล่านั้นจำเป็นต้องมีการแยกประเภทการจัดเก็บไฟล์ให้ถูกต้อง รวมถึงการทำ OCR เพื่อช่วยลดช่วยให้ User สามารถนำเข้าเอกสารได้อย่างรวดเร็วขึ้น



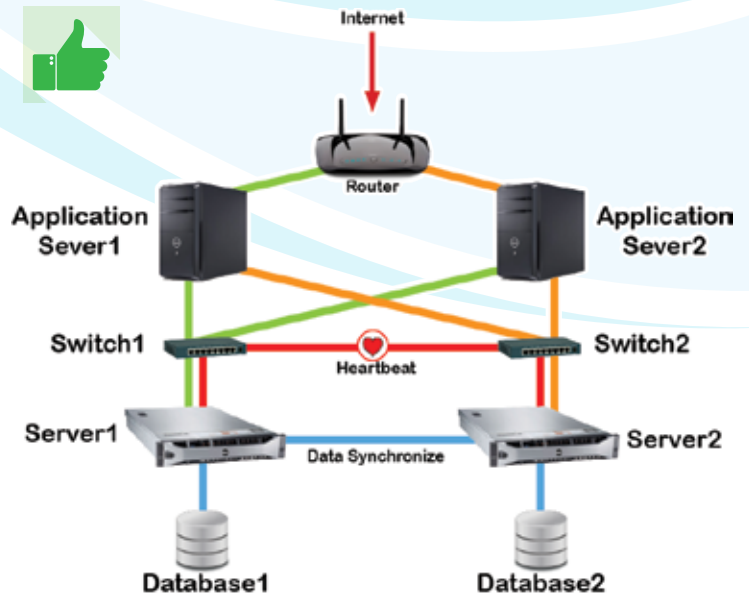
จะดีกว่าไหมหาก



พร้อมใช้งานตลอดเวลา?



ระบบทั่วไปมักอาศัยการใช้งานจาก server เพียงตัวเดียวสำหรับให้บริการ ดังนั้น เมื่อ server มีปัญหาขัดข้องจนไม่สามารถให้บริการต่อไปได้จะทำให้ผู้ใช้ไม่สามารถเข้าถึงข้อมูลที่ต้องการได้



High Availability เป็นตัวช่วยหนึ่งที่ทำให้ระบบมีความสามารถในการรองรับการเรียกใช้งานจากเครื่องฝั่งผู้ใช้ ตลอดเวลา โดยจะคอยตรวจสอบเครื่อง server ในระบบว่ายังทำงานอยู่หรือไม่ หากเครื่องใดเกิดปัญหา ก็จะเรียกให้เครื่อง server อีกตัวให้บริการแทน ด้วยคุณสมบัติดังกล่าวจึงเป็นการการันตีได้ว่าระบบที่ให้บริการของ Alfresco จะมีความพร้อมในการใช้งานได้ตลอดเวลา



Line ID : @ko.in.th

Some of Our Reference



www.ko.in.th

บริษัท เค แอนด์ โอ ซิสเต็มส์ แอนด์ คอนซัลติง จำกัด

15,17 ซอยกรุงธนบุรี 4 ถนนกรุงธนบุรี แขวงบางลำภูล่าง เขตคลองสาน กรุงเทพมหานคร 10600

โทรศัพท์: 0 2860 6659, 08 2645 4469 โทรสาร: 0 2860 6617

Email : dcs@ko.in.th

